

Chers parents,

Vous avez inscrit votre enfant dans un établissement d'enseignement catholique du groupe scolaire Saint François d'Assise. **L'association des parents d'élèves Apel collège-lycée Saint François d'Assise** est heureuse de vous accueillir et vous souhaite la bienvenue. L'Apel, c'est avant tout une **équipe de parents bénévoles** qui participent concrètement à la vie et à l'animation du collège Saint Etienne et du lycée Sainte Marguerite.

Si vous souhaitez animer la vie du collège et du lycée, développer la solidarité entre les familles, participer à la représentation des parents d'élèves, prendre part aux décisions de l'Apel, **rejoignez le conseil d'administration**. Nous avons besoin de nouveaux administrateurs pour assurer le bon fonctionnement de l'Apel collège-lycée SFDA. Pour présenter votre candidature, voir le **formulaire ci-joint**. Merci pour votre soutien.

## **COTISATION APEL COLLEGE-LYCEE SFDA – ANNEE SCOLAIRE 2022-2023**

### **A quoi servent les cotisations que vous versez en début d'année ?**

- ✓ Elles vous permettent de recevoir chez vous le **magazine bimestriel « Famille et Education »**, d'accéder à la **plate-forme « Apel Service »**, un service téléphonique (0 810 255 255, prix d'un appel local), où des spécialistes (conseillers scolaires, psychologues, juristes, etc.) répondent à toutes les questions des parents concernant la scolarité, l'orientation, les problèmes juridiques ou psychologiques et de disposer du **Service d'information et de conseil aux familles de Tours** pour des questions plus locales : **02 47 60 26 15**.
- ✓ **Aux niveaux académique et départemental**, elles nous permettent de percevoir des **subventions** pour co-financer l'acquisition de matériel pour le collège et le lycée, l'organisation de conférences, d'accéder à des mallettes de matériel pédagogique sur l'orientation ; d'accéder aux services d'aide à la scolarité et à l'éducation de l'Apel d'Indre-et-Loire.
- ✓ **Au niveau du collège et du lycée**, elles nous permettent d'organiser et de participer à différentes actions dont les bénéficiaires contribuent à l'animation des établissements, au financement de voyages et sorties scolaires, de conférences, d'animations pédagogiques et des sections sportives. **Cette cotisation est donc essentielle pour notre fonctionnement.**

La cotisation à l'Apel d'établissement est de **11,50 € par famille** scolarisée au collège ou au lycée.

La cotisation aux Apel Départementale, Académique et Nationale est de **20,25 € par famille**, perçue sur l'aîné scolarisé dans un établissement d'Enseignement Catholique du Diocèse.

La cotisation Apel est entière : les familles **ne peuvent pas choisir** de payer l'une ou l'autre.

Ces cotisations seront incluses dans la facturation annuelle de l'établissement. **Merci de ne PAS faire parvenir de règlement par chèque à l'Apel.**

**Seules les familles ayant cotisé à l'Apel pourront bénéficier des aides financières individuelles de l'Apel collège-lycée SFDA (voyages et sorties scolaires, sections sportives, etc.)**

Afin de poursuivre ces actions, nous vous demandons de bien vouloir régler le montant des cotisations (qui restent facultatives) et qui figureront sur la facture annuelle émise par l'OGEC Saint François d'Assise, organisme de gestion de l'enseignement catholique.

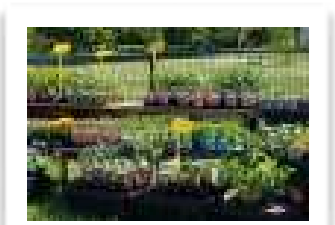
Dans l'attente de vous retrouver le jour de la rentrée scolaire, nous vous souhaitons un bel été.

L'équipe de l'Apel collège-lycée SFDA

Chers parents,

Vous souhaitez participer à la vie du collège et/ou du lycée ? Venez rejoindre notre équipe ! Vous pouvez donner de votre temps en fonction de votre disponibilité, donc de façon régulière ou ponctuelle. Les réunions (environ 10 dans l'année scolaire) ont lieu dans une ambiance conviviale !

### Voici un aperçu de nos activités :



Nos ventes



Nos animations

Fête de fin d'année, vente de pains au chocolat pendant la récré

Nos évènements

Conférences sur les ados et les écrans,  
Théâtre interactif sur le conformisme social,  
Préparation à l'oral



Notre accompagnement sur l'orientation

Accompagnement des élèves de 4<sup>ème</sup> et 3<sup>ème</sup> dans la construction de leur projet professionnel

Nos aides financières

Planétarium itinérant, voyage à Barcelone, décoration de Noël des halls, projet Voltaire, sortie à l'abbaye de Fontevraud, collège au cinéma...



**FORMULAIRE D'ACTE DE CANDIDATURE AU CONSEIL D'ADMINISTRATION  
DE L'APEL COLLEGE-LYCEE SAINT FRANCOIS D'ASSISE**

Je soussigné(e) (*prénom + nom*) .....  
parent de (*prénom + nom de l'enfant*)..... qui à la  
rentrée 2022 sera en classe de .....fait acte de candidature au conseil  
d'administration (CA) de l'APEL collège-lycée SFDA.



..... Courriel.....@.....

Remarque éventuelle (sur vos disponibilités) :

Date et signature :

*A renvoyer par mail ou par courrier postal à l'adresse ci-dessous*